

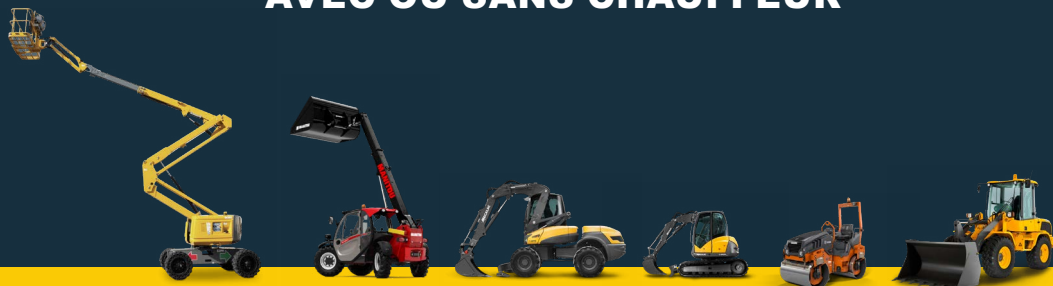


LA ROUTE MODERNE

*Guide de location*

# LOCATION MATÉRIELS

AVEC OU SANS CHAUFFEUR



BÂTIMENT - TRAVAUX PUBLICS - ESPACES VERTS

[WWW.ELRM.FR](http://WWW.ELRM.FR)

## QUI SOMMES NOUS ?

ELRM est une entreprise familiale de location d'engins avec ou sans chauffeur.

Depuis 1987, ELRM accompagne au quotidien les professionnels du bâtiment, des travaux publics, des espaces verts, des collectivités locales... mais aussi les particuliers.

Notre parc est composé d'une large gamme de matériels de plus de 350 machines renouvelées régulièrement entre 3 à 7 ans.

Notre équipe commerciale vous accompagne sur le choix du matériel et des équipements adaptés à vos besoins.

Nous pouvons acheminer le matériel loué sur le chantier de votre choix.

Nos techniciens de dépannage itinérants sont prêts à intervenir sur vos chantiers en cas de problème technique sur nos engins.

Les retours de nos clients sont précieux.

Chaque avis et suggestion compte dans notre démarche d'amélioration continue.

## NOS AGENCES

### AGENCE (78) - SIÈGE SOCIAL

 RN 10 - L'Agiot  
78320 LA VERRIERE

 **01.30.50.31.57**

 **[laverriere@elrm.fr](mailto:laverriere@elrm.fr)**

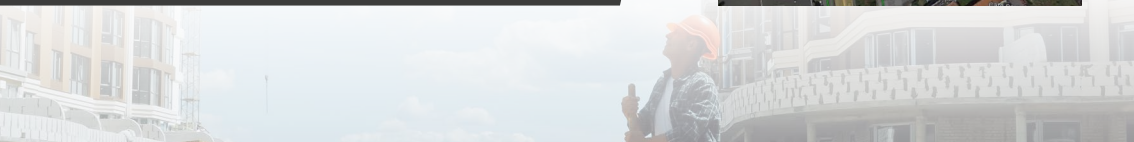
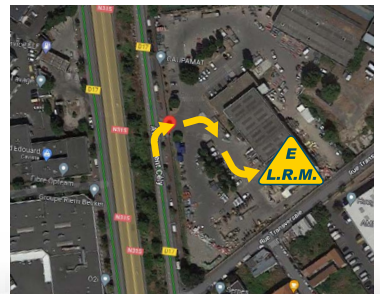


### AGENCE (92)

 114/134 Avenue Laurent Cely  
92230 GENNEVILLIERS

 **01.55.02.03.04**

 **[gennevilliers@elrm.fr](mailto:gennevilliers@elrm.fr)**



**ELRM**

- 2 Qui sommes nous ?
- 2 Nos agences
- 5 Nos valeurs
- 5 Les avantages de la location
- 6 Notre centre de formation
- 7 Les catégories
- 8 Nos conditions générales de location
- 8 Notre comparateur
- 9 Ouverture compte client
- 9 Partenaires des associations
- 10 Notre politique QSE
- 11 Notre charte qualité, santé, sécurité au travail et environnement
- 13 Nos engagements RSE

**Compactage**

- 15 Bien choisir son compactage
- 15 Pilonneuses
- 16 Plaques vibrantes
- 16 Rouleau de tranchée
- 17 Rouleau duplex
- 17 Rouleau tandem autoporté
- 17 Rouleau monobille

**Terrassement**

- 18 3 types de chargeuse
- 18 Chargeuse compacte à pneus
- 19 Chargeuse articulée sur roues
- 20 Chargeuse a tourelle pivotant godet 4 en 1
- 21 Chargeuse compacte sur chenilles

**Evacuation**

- 22 3 types de dumpers
- 22 4 modes de déversement
- 23 Dumper à déversement frontale
- 23 Dumper girabenne
- 24 Dumper sur chenilles
- 24 Brouette électrique 4X4

**Manutention**

- 25 Mini-pelle sur chenilles
- 27 Pelle sur chenilles
- 27 Pelle sur pneus
- 28 Pelle multifonction sur roues
- 28 Pelle multifonction sur chenilles
- 34 Chariot à mat télescopique

**Accessoires**

- 29 Type de travaux
- 29 Marteau hydraulique (BRH)
- 30 Equipement Espaces Verts

**Elévation**

- 34 Le choix de nacelle
- 35 Nacelle ciseaux
- 35 Nacelle à bras articulé

**Transport**

- 36 Tonne à eau
- 36 Remorque porte engin

**Nettoyeur haute pression**

- 37 Nettoyeur HP sur remorque

**Compresseur**

- 38 Compresseur thermique

**Outillages pneumatiques**

- 39 Brise béton et marteau piqueur

**Sciage**

- 41 Découpeuse portative
- 42 Scie à sol

**Carottage**

- 43 Carotteuse thermique

**Cuve à carburant**

- 44 Gasoil, fuel, GNR

**ELRM**

- 46 Demander un devis en ligne
- 47 Réglementation permis

## QUALITÉ

ELRM accorde une grande importance à la satisfaction clients . Engagé dans une démarche d'amélioration continue pour maintenir et améliorer la qualité de nos service.

## FIABILITÉ

Le renouvellement de notre parc permet à nos clients de bénéficier d'un matériel fiable. La maintenance régulière et les contrôles de sécurité garantissent le bon fonctionnement de nos équipements.

## RÉACTIVITÉ

Notre équipe est à votre disposition pour vous apporter une réponse rapide à vos demandes, livrer à temps les matériels et vous accompagner tout le long de la location.

## RESPECT

Nous mettons un point d'honneur à respecter nos parties prenantes (collaborateurs, fournisseurs, clients,...) .

Cette communication ouverte et transparente nous permet de connaitre leurs attentes et nous pousse à améliorer nos services.

## PRÉSERVATION

Engagé dans une démarche environnementale, nous nous efforçons de vous proposer du matériel de dernière génération.

Nous adoptons des pratiques environnementales et cherchons sans cesse à trouver des solutions pour réduire nos impacts environnementaux.

## SÉCURITÉ

La sécurité est notre priorité absolue. Les matériels sont certifiés conformes aux normes européennes. Nos conducteurs d'engins sont tous dotés de compétences nécessaire à la conduite d'engins ( CACES®) et à l'exécution de travaux à proximité des réseaux (AIPR). ELRM est engagé dans une démarche sécurité pour minimiser les risques.

# LES AVANTAGES DE LA LOCATION

## L'offre de location

Nous sommes flexibles dans nos services, nous adaptons nos offres en fonction des besoins changeants de nos clients : courte, moyenne ou longue durée

La location d'engins de chantier présente de nombreux avantages pour les entreprises du BTP et Espaces Verts, que ce soit pour des besoins ponctuels ou des projets à long terme.

Voici quelques raisons pour lesquelles la location d'engins de chantier peut être avantageuse :

- ✓ Économie et réductions des frais de gestion, d'immobilisation de capital
- ✓ Un matériel adapté spécifiquement à vos besoins
- ✓ Un matériel récent aux nouvelles normes
- ✓ Réduction des coûts de maintenance
- ✓ Améliorer la productivité par du matériel vérifié
- ✓ Une garantie de remplacement en cas de défaillance
- ✓ Optimiser le stockage de votre dépôt
- ✓ Réduire votre empreinte de carbone en évitant d'acheter et en réduisant l'émission de déchets associés à la fin de vie du matériel

NOTRE **CENTRE DE FORMATION**

# PASSEZ VOS CACES® R482 AVEC CONTROLE SERVICES ET DEVENEZ CONDUCTEUR D'ENGIN !



## Formation et Tests CACES® R.482 et AIPR

Parce que le besoin de se former sur des engins différents de chantier est permanent, Contrôle Services propose des formations et tests CACES® R.482 et AIPR.

## CACES® R.482 - Pour une Conduite en Toute Sécurité

Le CACES® R482 (Certificat d'Aptitude à la Conduite En Sécurité) constitue un moyen pour le chef d'entreprise de s'assurer que le conducteur possède les connaissances et le savoir-faire requis pour la délivrance de l'autorisation de conduite (Art. R 4323-55 du Code du Travail) et donc de conduite en sécurité.

Le CACES® R482 est accessible aux conducteurs mineurs, si les obligations légales encadrant le travail des jeunes âgés de moins de 18 ans sont respectées.

Ce certificat est valable 10 ans dans toute la France.

## AIPR - Autorisation d'Intervention à Proximité des Réseaux

L'AIPR est l'autorisation d'intervention à proximité des réseaux. C'est la preuve que vous vous êtes assurés des compétences et des connaissances de vos salariés intervenant dans la préparation ou l'exécution de travaux à proximité des réseaux. L'AIPR est obligatoire depuis le 1er janvier 2018. Sa durée de validité est de 5 ans.

## Centre de Formation en Île-de-France

Ce centre de formation, à proximité de notre agence de location à La Verrière dans les Yvelines, s'adresse à tous les professionnels du BTP/ Espaces Verts, aux collectivités locales, mais aussi aux particuliers qui souhaitent améliorer leurs compétences. Certifié Qualiopi, toutes les formations sont **éligibles au CPF** et peuvent être prises en charge par les **OPCO**.



Plus d'informations sur [WWW.ELRM.FR](http://WWW.ELRM.FR)  
Rubrique FORMATION

 Au **01 84 19 00 07**

 Et sur [contact@controleservices.fr](mailto:contact@controleservices.fr)

# LES CATÉGORIES

## CACES® R482

### Cat.A

#### Engins compacts

- Pelles hydrauliques, à chenilles ou sur pneumatiques  $\leq 6T$
- Compacteurs de masse  $\leq 6T$
- Chargeuses à chenilles ou sur pneumatiques  $\leq 6T$
- Chargeuses -pelleuses  $\leq 6T$



### Cat.G

#### Conduite des engins hors production



### Cat.B1

#### Engins d'extraction à déplacement séquentiel

- Pelles hydrauliques, à chenilles ou sur pneumatiques  $> 6T$
- Pelles multifonctions



### Cat.D

#### Engins de compactage

- Compacteurs à cylindres, pneumatiques ou mixtes  $> 6T$
- Compacteurs à pied dameurs  $> 6T$



### Cat.C1

#### Engins de déchargement à déplacement alternatif

- Chargeuses à chenilles ou sur pneumatiques  $> 6T$
- Chargeuses - pelleuse  $> 6T$



### Cat.F

#### Chariot de manutention tout-terrain

- Chariot de manutention tout-terrain



## CACES® R486

### Cat.A

- Elevation verticale Nacelle ciseaux



### Cat.B

- Nacelles
- Plateforme Elévatrice de Personne à élévation multidirectionnelle



### Cat.C

- Utilisation hors production, transports, maintenance






Retrouvez nos conditions générales de location sur notre site internet ou au dos de nos contrats de location.

[www.elrm.fr](http://www.elrm.fr)



### Informations générales :

-  Assurance "Bris de machines - Incendie - vol" calendaire en supplément.
-  Toutes les casses constatées seront facturées en supplément au retour de la location.
-  Carburant et AdBlue facturés en supplément si le matériel n'est pas rendu avec au moins le même niveau que lors du départ.

## NOTRE COMPAREUR

Découvrez notre nouvel outil de recherche : le comparateur d'engins de chantier pour les professionnels du BTP et de l'Espace Vert !

Cet outil permet de trouver facilement et rapidement les différents engins de chantier, de levage et de manutention en fonction de vos besoins spécifiques.

Avec une interface intuitive, notre comparateur vous permet de filtrer en fonction de différents critères tels que :

- La nature des travaux
- Le poids à soulever
- Le gabarit de l'engin
- Le choix du train de roulement
- ....

Essayez le dès maintenant sur notre site internet !





### Professionnel

Pour ouvrir un compte chez ELRM, les documents suivants sont nécessaires :

- Un R.I.B.
- ■ Un extrait de Kbis de moins de 6 mois

Pour la première location :

- Un dépôt de garantie de 1500 €
- ■ Un acompte couvrant le coût de la location

### Particulier

Nous vous demanderons les éléments suivants pour établir votre contrat :

- Une copie de votre pièce d'identité
- ■ Un dépôt de garantie de 1500 €
- ■ ■ Un acompte couvrant le coût de la location

## PARTENAIRES DES ASSOCIATIONS

ELRM s'engage aux cotés d'associations



## Qualité

En 2021, l'entreprise ELRM s'est orientée vers un système de management de la qualité conformément à la norme ISO9001:2015. Le choix de la mise en place d'un système de management de la qualité est lié à plusieurs raisons :

- Une meilleure organisation en interne
- Accroître la satisfaction client
- Consolider nos relations avec nos parties prenantes



## Sécurité

Le label SE+ est un référentiel conçu par notre fédération professionnelle 'DLR' et adapté par notre activité.

Nous veillons à ce que nos prestations se déroulent en toute sécurité et que nos collaborateurs travaillent dans de bonnes conditions de travail. Labellisée depuis 2015, ELRM est auditée tous les 2 ans afin de vérifier l'application du référentiel.

Des audits internes sont organisés afin de s'assurer du respect de nos engagements et d'identifier des pistes d'améliorations.



## Environnement

En 2022, ELRM s'est inscrit dans une démarche environnementale conformément à la norme ISO14001:2015. Nous nous efforçons chaque jour de diminuer notre impact environnemental négatif :

- Réduction et la valorisation de déchets
- Digitalisation
- Récupération de l'eau de pluie pour le lavage des engins
- Sensibilisation sur le déversement accidentel et le tri des déchets
- Durabilité des équipements (maintenance préventive)
- Mise en horloge des éclairages extérieurs et minuterie éclairages intérieurs
- Remplacer les ampoules halogènes par des LED
- Aire de lavage équipée d'un séparateur d'hydrocarbures
- Produits dangereux stockés sur des rétentions adaptées



## **A l'attention des collaborateurs, des clients et des partenaires d'ELRM**

Par sa détermination, ses connaissances, son savoir-faire et les compétences de ses équipes, ELRM a démontré qu'il est un partenaire de confiance, dans la location d'engins, avec ou sans opérateur. ELRM doit sa croissance et son succès à la qualité des relations qu'il a su entretenir avec ses clients, ses salariés, et ses partenaires. ELRM propose un service adapté à leurs attentes, avec l'objectif de développer de nouveaux marchés, tout en s'inscrivant dans une politique de protection de l'environnement, et en préservant la santé et la sécurité des collaborateurs (S&ST).

Afin de pérenniser cette confiance et nous développer, nous avons toujours visé la performance. Après une première démarche volontaire de labellisation SE+, ELRM s'impose des objectifs qualité, environnementaux et S&ST, mis en oeuvre dans le cadre d'une démarche d'amélioration continue.

En matière de satisfaction de nos clients, nous aspirons à fidéliser nos clients en diversifiant notre parc et améliorant la fiabilité de nos produits et services. Cette démarche, portée par la direction et l'ensemble du management, est basée sur des processus intégrés à nos métiers et une approche par le risque, conformément à la norme NF EN ISO 9001:2015.

En matière de protection de l'environnement, nous menons des actions afin d'obtenir les résultats escomptés de notre système de management. Celui-ci a pour but de satisfaire nos obligations de conformité : exigences légales, exigences de nos clients, et nos propres exigences de performance environnementale, conformément à la norme NF EN ISO 14001:2015 et aux exigences du label SE+

En matière de santé, de sécurité et de conditions de travail, nous avons choisi une orientation à long terme pour soutenir notre amélioration continue et notre performance dans ces domaines. La mise en oeuvre de notre politique doit procurer des conditions de travail sûres et saines à nos collaborateurs, et à tous nos partenaires impliqués dans nos activités, conformément à la norme NF EN ISO 45001:2018 et aux exigences du label SE+

En tant que dirigeant d'ELRM, je prends au nom de notre entreprise les engagements suivants, communiqués à nos personnels par affichage, publiés sur notre site internet à l'attention de nos clients, et transmis contractuellement à nos partenaires fournisseurs et sous-traitants.

### **1. Responsabilités**

La direction est l'élément moteur de tout système de management. Elle porte et promeut la politique qualité, environnementale et S&ST d'ELRM, primordiale dans notre stratégie, et assume la responsabilité de l'efficacité du système de management, en s'investissant totalement dans sa conception et en contrôlant sa mise en oeuvre effective. La direction incite, oriente et soutient les collaborateurs d'ELRM pour qu'ils contribuent efficacement à la performance du système, qui doit être fiable, crédible et robuste. Elle soutient particulièrement les responsables des différentes composantes de l'entreprise, afin qu'ils puissent exercer leurs responsabilités en matière de qualité, de protection de l'environnement, et de protection de la santé physique et mentale des collaborateurs.

### **2. Objectifs**

La direction détermine une politique et des objectifs qualité, environnementaux et S&ST. Ces objectifs, auxquels le management d'ELRM doit adhérer, sont mis en oeuvre par l'ensemble du personnel. Ils ont pour but de répondre aux attentes des différentes parties intéressées : clients, collaborateurs et partenaires d'ELRM.

## **A l'attention des collaborateurs, des clients et des partenaires d'ELRM**

Les objectifs environnementaux ont aussi pour but spécifique de développer une efficacité des procédés de travail de l'entreprise. Les objectifs S&ST visent à prévenir les atteintes à la santé par la mise en œuvre de procédés de travail ergonomiques. Ces attentes sont identifiées dans nos Manuels QHSE, et des ressources spécifiques sont allouées pour les satisfaire. Au travers des revues réalisées au moins annuellement, et grâce à un service QHSE dédié, la direction s'assure de l'atteinte des résultats attendus.

### **3. Processus qualité**

Ce ne sont pas les normes qui dictent nos processus métier : ce sont nos processus, résultat de notre expérience et de notre expertise, qui intègrent aujourd'hui les exigences des normes, que nous prenons l'engagement de respecter. Ces processus sont élaborés pour assurer l'efficacité de nos services, condition d'une satisfaction complète de nos clients.

### **4. Processus environnementaux**

Outre la conviction qu'investir dans la gestion durable des ressources peut être profitable à ELRM, nous avons la volonté de mettre en œuvre des processus prévenant les impacts environnementaux et les effets négatifs que notre activité pourraient engendrer sur l'environnement naturel, qui est un bien collectif, appartenant aux générations futures. Dans ce but, ELRM s'attache à préserver l'environnement naturel de tout préjudice et de toute dégradation résultant de ses activités.

### **5. Processus santé & sécurité au travail**

Notre secteur d'activité est connu pour ses accidents souvent graves et nombreux, et pour ses conditions de travail pénibles. A l'instar des plus grandes organisations, notre culture, notre expérience et la maîtrise de notre métier nous conduisent naturellement à promouvoir la prévention. Cela consiste à satisfaire aux exigences légales et réglementaires en matière d'élimination des dangers, de réduction des risques, et de développement des compétences des personnels, et aller au-delà du simple respect des exigences réglementaires, en s'appuyant sur des référentiels institutionnels, tels que le dispositif CACES®.

Il me paraît clair que chaque collaborateur et partenaire doit adhérer à la politique d'ELRM, sans arrière-pensée, acceptant les remises en cause nécessaires, même lorsqu'elles sont difficiles. Il n'est pas aisé de se conformer aux exigences d'un système visant à améliorer de nos prestations. Si ELRM veut sécuriser son activité et la développer dans un marché toujours plus concurrentiel, chacun doit comprendre toute l'importance de disposer d'un système de management de la qualité efficace, qui favorise nos bonnes pratiques et nous démarque de nos confrères.

Le 25 décembre 2021

*Olivier CHERKI*, Gérant d'ELRM

La responsabilité sociétale des entreprises (RSE) est un concept qui désigne l'intégration volontaire, par les entreprises, de préoccupations sociales et environnementales à leurs activités commerciales et à leurs relations avec leurs parties prenantes.

Chez ELRM, nous nous efforçons de repenser chaque aspect de notre activité pour la rendre plus responsable et respectueuse de l'environnement :

### **1-Environnement**

ELRM s'est engagé dans une démarche environnementale conformément à la norme ISO14001:2015 dans le but de réduire ses impacts environnementaux. Les actions mises en place sont décrites dans notre politique QSE.

### **2- Mixité et égalité professionnelle**

Dans un monde où le secteur du BTP est souvent perçu comme masculin, chez ELRM, nous sommes fermement convaincus que la diversité est une force. Aujourd'hui, ELRM compte 11.5% de femmes parmi notre effectif. Nous encourageons activement les femmes à entrer dans ce domaine passionnant et dynamique. Pour garantir une véritable égalité, ELRM s'applique à fournir un environnement de travail inclusif où chacun, quel que soit son genre, se sent valorisé, respecté et traité équitablement. Cela signifie offrir des opportunités de carrière égales, des salaires équitables ainsi qu'un accès égal à la formation et au développement professionnel.

### **3- Relation avec les fournisseurs**

Nous cherchons à établir des partenariats à long terme fondés sur la confiance, le respect mutuel et la transparence. La sélection des fournisseurs est opérée en fonction de leurs performances, appréciées sur la base de critères objectifs, tels que le prix, la disponibilité, les délais de livraison, le service, le respect des droits de l'Homme ainsi que les références qualité (ISO 45001, ISO 9001, ISO 14001, Label RSE...) Nous les encourageons à s'engager dans une démarche d'amélioration continue et à intégrer les principes de la RSE dans leur activité.

### **4- Loyauté des affaires**

L'intégrité et la loyauté doivent prévaloir dans les relations professionnelles.

Nous nous engageons à prévenir, détecter et traiter la corruption sous toutes ses formes.

Tout collaborateur doit refuser d'un client, d'un fournisseur, d'un prestataire ou d'un tiers tout cadeau ou avantage qui serait de nature à compromettre son indépendance de jugement ou qui pourrait laisser penser qu'il pourrait avoir été influencé dans sa prise de décision. Nous croyons en une concurrence saine et loyale sur le marché. Nous respectons les règles de la concurrence et nous nous abstenons de pratiques déloyales telles que la manipulation des prix, le détournement de la clientèle, le partage du marché ou tout autre comportement anti-concurrentiel. Nous collaborons avec nos fournisseurs et partenaires pour nous assurer qu'ils respectent également des normes éthiques élevées en matière de droits de l'homme, de conditions de travail équitables, de protection de l'environnement et d'autres aspects de la responsabilité sociétale des entreprises.

## **5- Questions relatives aux utilisateurs**

Nous nous sommes certifiés ISO 9001 en 2021 pour améliorer notre relation avec notre clientèle. Nos équipes sont là pour apporter des conseils clairs à nos clients sur le choix du matériel, sur son utilisation adaptée ainsi que des solutions en cas de performances défaillantes et pour expliquer la procédure pour commander chez ELRM. Le traitement des réclamations est réalisé minutieusement afin d'améliorer nos pratiques et éviter que ces erreurs se reproduisent. La collecte de données personnelles se limite aux informations qui sont indispensables pour la fourniture des produits et services. Les clients communiquent ces données avec le consentement éclairé et volontaire de l'utilisateur et dans le respect du Règlement Général sur la Protection des Données (RGPD). Pendant la durée de la location, nous offrons un service de dépannage. En cas de panne, notre équipe d'intervention intervient rapidement pour résoudre le problème et assurer la continuité de votre projet.

## **6- Relations et conditions de travail**

ELRM est une entreprise familiale avec des valeurs humaines favorisant les relations basées sur la confiance, le respect et la transparence entre l'employeur et les employés. Nous encourageons un environnement de travail où chacun se sent écouté, valorisé et soutenu dans son travail. ELRM favorise le recrutement interne. Nous valorisons le désir d'apprendre et encourageons nos employés à poursuivre leur développement tout au long de leur parcours professionnel. En cas d'absence de recrutement interne, nous accordons de l'importance à la personnalité des candidats, la diversité et l'embauche de personnes en difficulté. Lors de l'entretien, le responsable de recrutement réalise les entretiens sans discrimination, dans le respect et l'écoute du candidat. Nous accordons une grande importance à la formation et au développement des compétences de nos salariés. En 2023, 61.5 % collaborateurs ont bénéficié d'au moins une action de formation. Engagé dans une démarche de sécurité (Label SE+), nous garantissons de fournir des conditions de travail sûres, de prévenir les accidents et de protéger la santé de nos employés. Nous veillons à ce que nos employés bénéficient d'une protection sociale adéquate. Nous nous efforçons de créer un environnement de travail qui favorise la qualité de vie de nos collaborateurs. Cela inclut des initiatives telles que des horaires flexibles, la mise en place du télétravail.

## **7-Communauté et développement local**

Dès que les circonstances le permettent, nous privilégions les partenariats avec des fournisseurs locaux de toute taille, ce qui favorise le développement économique et social de la région ELRM apporte une contribution positive et significative à ceux qui en ont le plus besoin par le biais d'associations telles que Princesse Margot et Enfance Avenir.

## COMPACTAGE

### • BIEN CHOISIR SON COMPACTAGE

Classe	Type d'engins	Niveaux
PN	Compacteurs de tranchée (Pilonneuses)	1/2/3
PQ	Plaques vibrantes	1/2/3/4
PV	Rouleaux à timon (Duplex)	1/2/3/4
PV/VT	Compacteurs tandem	0/1/2
PV/VX	Compacteurs tandem mixtes	0/1/2/3
VM	Compacteurs mono bille	1/2/3/4/5

### • COMPACTEUR A MAIN

■ Engins adaptés à des espaces réduits ou difficiles d'accès pour tous vos travaux de compactage de sols et d'enrobés, réalisation et entretien de trottoir et travaux en tranchées.

### • PILONNEUSES



Energie	Poids (kg)	Dimensions L x l x H (mm)	Catégorie
(1) Essence 4T	65 à 75	673 x 343 x 940	Compactage par choc Classification PN2/PN3

(1) Avec chariot de transport



#### Attention règles de sécurité

- Ne pas coucher la Pilonneuse pour le transport
- Ne pas laisser le matériel seul, moteur tournant

## COMPACTAGE

### • COMPACTEUR A MAIN

#### • PLAQUES VIBRANTES



Energie	Poids (kg)	Dimensions L x l x H (mm)	Catégorie
(1) Essence 4T	61 à 78	510 x 350 x 1000	PQ1
(1) Essence 4T	71 à 90	885 x 450 x 1000	PQ2
Diesel	356 à 376	1700 x 550 x 790	PQ4
(2) Diesel	709 à 830	516 x 412 x 519	PQ4

- (1) Avec chariot de transport  
(2) Radiocommandé ou télécommande



Radiocommande ou télécommande filaire



#### Attention règles de sécurité

- Ne jamais utiliser une plaque sur sol dur. ■ Ne jamais élinguer moteur tournant. ■ La classification peut varier selon la largeur de la semelle ■ (2) Nécessite le CACES ® R482 catégorie A avec option télécommande.

### • ROULEAU DE TRANCHÉE (PIEDS DAMEURS)

Energie	Poids (kg)	Dimensions L x l x H (mm)	Catégorie
Diesel	1495	1850 x 820 x 1270	PV2

■ Idéal pour les travaux de compactage des tranchées profondes, sols argileux ou glaiseux.

■ Le pied dameur peut également être équipé d'une télécommande filaire, le câble à une longueur de 1 à 4 mètres.



Radiocommande ou télécommande filaire



#### Attention règles de sécurité

- Le blindage de fouilles ou de tranchées obligatoire dès lors que la profondeur de fouilles est supérieure à 1.30 M. et d'une largeur inférieure ou égale au 2/3 de la profondeur.
- Ne jamais utiliser le pied dameur sur sol dur. ■ Ne jamais élinguer moteur tournant.
- Nécessite le CACES ® R482 catégorie A avec option télécommande.



## COMPACTAGE

### • ROULEAUX VIBRANTS



### • ROULEAU DUPLEX

- Équipé de dispositifs d'arrosage et d'un coté rasant

Largeur Compactage (mm)	Poids (kg)	Catégorie
>650	<700	PV1 PV2



### • ROULEAUX TANDEM AUTOPORTES

- Les dimensions de Travail / Poids sont variables selon les modèles.
- Pour votre sécurité tous nos rouleaux à conducteur autoporté sont équipés d'arceaux de sécurité (repliable, ROPS certifiés CE).

⚠ **Le choix de la machine, en plus de la classification, est déterminé par :**

- L'environnement
- La nature des travaux
- Le rendement souhaité

Largeur Compactage (mm)	Poids (T)	Catégorie
1200	2.7	PV3
1400	4.3	PV4
1630	7.4	VT1
1700	10	VT2



### • ROULEAUX MONOBILLE

Largeur Compactage (mm)	Poids (T)	Hauteur (mm)	Catégorie
1430	6	2867	VM1
1680	8	2925	VM2
2140	12	2950	VM3
2140	15.7	2970	VM4



#### Attention règles de sécurité

- Ne pas descendre moteur en marche
- La ceinture est obligatoire
- Ne jamais utiliser un rouleau sur un sol dur
- Le rouleau est équipé d'un système vibratoire
- Pour lisser la surface un dernier passage est effectué sans vibrer
- Nécessite le CACES® R482 catégorie A ou ou D pour les plus de 6T, selon le modèle.

# TERRASSEMENT

## • 3 TYPES DE CHARGEUSES



## • CHARGEUSE COMPACTE À PNEUS

⚠ Les dimensions de Travail / Poids et la capacité indicative (en litres) sont variables selon les modèles disponibles.

Largeur x hauteur (mm)	Poids (kg)	Godet volume (L)	Charge nominale (kg)	Hauteur de levage sur terrain plat avec fourches (mm)
914x1814	1268	200	344	2399
1575x1976	2436	300	654	2436
1880x2065	4162	400	1569	3353



- Option exclusivement avec opérateur

### ■ Accessoires :

- Fourches porte palettes
- Raboteuse / Rabet à béton / Trancheuse



Rabet à béton	
Largeur de coupe max (mm)	Profondeur de coupe (mm)
350	50 à 350
1000	0 à 130

Trancheuse			
Largeur de coupe (mm)	Profondeur de Coupe (mm)	Poids (kg)	Débit hydraulique L/min
120 à 450	0 à 600	1260	110 à 170



### Attention règles de sécurité

- Ne pas débrancher un flexible sous pression
- Ne pas laisser tomber un flexible au sol afin d'éviter toute souillure du circuit hydraulique
- Ne pas descendre moteur en marche avec le levier de commande non verrouillé
- Ne jamais passer sous la charge
- Ne pas travailler sur une pente supérieure à 30 %
- Vérifier l'aptitude du terrain à supporter le poids de la machine
- Ceinture obligatoire
- Nécessite le CACES® R482 catégorie A

# TERRASSEMENT

## • 3 TYPES DE CHARGEUSES



## • CHARGEUSE ARTICULÉE SUR ROUES

Largeur /Hauteur (mm)	Poids (kg)	Godet Volume (L)	Charge terrain inégal (kg)	Hauteur de levage sur terrain plat avec fourches (mm)
<b>MINI CHARGEUSE 4 ROUES DIRECTRICES GODET 4 EN 1</b>				
1240 x 2230	2380	260	651	2310
1350 x 2370	2500	340	669	2280
<b>CHARGEUSE 4 ROUES DIRECTRICES GODET 4 EN 1</b>				
1900 x 2650	4900	750	1600	3070
1800 x 2485	5500	800	1600	3140
1920 x 2790	6650	850	1800	3260
2020 x 2800	6650	1000	1800	3260



### Attention règles de sécurité

- Ne jamais passer sous la chargeuse ou l'équipement
- Ne pas dépasser les charges autorisées
- Ne pas circuler avec un équipement levé à plus de 25 cm du sol
- Ne pas descendre moteur en marche
- Ne pas descendre avec une charge levée
- Les Vérifications générales périodiques : 1 an pour les machines non équipées pour le levage ou de terrassement et 6 mois pour les engins de levage
- Ne pas laisser tomber un flexible au sol afin d'éviter toute souillure du circuit hydraulique
- Ceinture de sécurité obligatoire
- Nécessite le CACES® R482 catégorie A ou C1 selon le modèle

# TERRASSEMENT

## • 3 TYPES DE CHARGEUSE



⚠ Les dimensions de Travail / Poids et la capacité indicative (en litres) sont variables selon les modèles disponibles.

### • CHARGEUSE A TOURELLE PIVOTANT GODET 4 EN 1

Largeur /Hauteur (mm)	Poids (kg)	Godet Volume (L)	Charge terrain inégal (kg)	Hauteur de levage sur terrain plat avec fourches (mm)
2050 x 2796	4900	800	1560	3465

#### ■ Accessoires Chargeuses :

- Fourches porte palettes
- Rallonge de fourches
- Potence à crochet
- Balayeuse ramasseuse
- Balais latéraux.



#### Balayeuse

Largeur de balai (mm)	Balai latéral (diam /mm)	Réservoir d'eau (L)	Capacité du Bac (L)
1250	600	100	350
2100	700	non	350



■ Avec sa fonction 2 en 1 (aligner ou ramasser les déchets), cette balayeuse est idéale pour le balayage des chaussées, voiries, collectivités, travaux publics, chantiers.



#### Attention règles de sécurité

- Ne jamais passer sous la chargeuse ou l'équipement
- Ne pas dépasser les charges autorisées
- Ne pas circuler avec un équipement levé
- Ne pas descendre moteur en marche
- Ne pas descendre avec une charge levée
- les Vérifications générales périodiques : 1 an pour les machines non équipées pour le levage ou de terrassement et 6 mois pour les engins de levage
- Ne pas laisser tomber un flexible au sol afin d'éviter toute souillure du circuit hydraulique
- Ceinture de sécurité obligatoire
- Nécessite le CACES® R482 catégorie A ou C1 selon le modèle

## TERRASSEMENT

## • 3 TYPES DE CHARGEUSE



⚠ Les dimensions de Travail / Poids et la capacité indicative (en litres) sont variables selon les modèles disponibles.

## • CHARGEUSE COMPACTE SUR CHENILLES

Largeur /Hauteur (mm)	Poids (kg)	Godet Volume (L)	Charge terrain inégal (kg)	Hauteur de levage sur terrain plat avec fourches (mm)
1400 x 1980	2520	200	665	2781
1727 x 1980	3664	400	971	3023

## ■ Accessoires :

- Fourches à palettes
- Godet TP industrie
- Godet à grappin
- **Malaxeur béton**
- Balayeuse
- Grappin forestier



■ **Le Malaxeur**, l'outil indispensable pour mélanger et brasser tous types de béton grâce à son malaxage alternant de gauche à droite. Cet accessoire permet de mélanger de transporter et de couler le béton beaucoup plus rapidement qu'avec une bétonnière classique.

## ■ Caractéristiques :

- Double déversement
- Mélange pendant le déplacement du BOBCAT
- Equiper d'une goulotte de vidange semi-rigide à accrochage rapide
- Equiper d'une grille de protection bombée et articulée
- Capacité en dome : 250L
- Capacité en eau : 200L
- Largeur : 1500mm
- Poids à vide : 370 kg

**Attention règles de sécurité**

- Ne pas descendre moteur en marche
- Ne jamais passer sous la charge
- Ne pas travailler sur une pente supérieure à 30%
- Vérifier l'aptitude du terrain à supporter le poids de la machine
- Ne pas laisser tomber un flexible au sol afin d'éviter toute souillure du circuit hydraulique
- Nécessite le CACES® R482 catégorie A ou C selon le modèle

## EVACUATION

### • 3 TYPES DE DUMPERS



- Rigide sur roues
- ■ Articulé sur roues
- ■ ■ Sur Chenilles

(La capacité de chargement d'un dumper s'exprime en litre /la charge utile en tonne)



- Pulvériser un produit anti adhérence dans la benne.
- Monter les pentes en marche arrière et les descendre en marche avant.
- Dumper est le véhicule motorisé idéal pour transporter un matériau en vrac.

### • 4 MODES DE DÉVERSEMENT

⚠ Les dimensions de Travail / Poids et la capacité indicative (en litres) sont variables selon les modèles disponibles.

- Frontal (F) = fixe dans l'axe de l'engin
- ■ Girabenne (G) = frontal sur 180°
- ■ ■ Hydroskip (H) = frontal avec élévation
- ■ ■ ■ Tribenne (T) = frontal et latéral fixes à droite ou à gauche



- 4 MODES DE DÉVERSEMENT



- DUMPER À DÉVERSEMENT FRONTALE

Type	Capacité (L) Ras	Charge utile (T)	Poids à vide (kg)	Largeur (mm)	Hauteur avec arceau (ROPS) (mm)
2 roues motrices déversement frontale en élévation	400	1	1295	1115	2860

\*ROPS (structure de sécurité contre le renversement)

- DUMPER GIRABENNE

Type	Capacité (L) Ras	Charge utile (T)	Poids à vide (kg)	Largeur (mm)	Hauteur avec arceau (ROPS) (mm)
4 roues motrices girabenne	600	1.5	1355	1300	2860
	875	2.3	2090	1467	3097
	1350	3.5	2605	1750	3140
	2550	6	4480	2240	3300
	4350	9	5400	2420	3820

\*ROPS (structure de sécurité contre le renversement)

■ **L'équipement sur dumper:** Crochet de remorquage / Éclairage de route complet / Bip de Recul



### Attention règles de sécurité

■ Ne pas descendre moteur en marche ■ Interdit de démonter une cabine ou une canopy ou toutes formes ROPS (Arceau) ■ Ceinture obligatoire ■ Vérifications périodiques : 1 an pour les machines mobiles ■ Nécessite le CACES® R482 catégorie A

# EVACUATION

## • 4 MODES DE DÉVERSEMENT



⚠ Les dimensions de Travail / Poids et la capacité indicative (en litres) sont variables selon les modèles disponibles.

## • DUMPER SUR CHENILLES

Les chenilles en caoutchouc assurent une répartition optimale du poids et une faible pression au sol malgré la charge utile élevée. La machine est un partenaire polyvalent et optimal sur tous les terrains due à sa construction stable, à son centre de gravité bas, équipés d'un marche-pied et d'un caisson d'auto chargement.



Dimensions LxIxH (mm)	Poids (kg)	Charge utile max (kg)	Volume godet (Litres)	Volume godet en dôme (m3)
3640 x 1565 x 2310	2865	2500	1400	1.50 m3

## • BROUETTE ELECTRIQUE 4X4

### Caractéristiques :

- Alimentation du chargeur sur le secteur (220V 10A) ou avec un groupe électrogène de 3KVA.
- Moteur électrique : 1300W/24V /2900Tr/min
- Batteries 2x12V 105Ah
- Temps de charge : 80% en 4 heures et 100% en 6 heures / Chargeur intégré au mini dumper.
- Autonomie : 8h pleine charge en continu sur terrain plat.\*
- Capable de franchir une pente jusqu'à 25%.
- Système de freinage «poignée homme-mort»

\*Durée de charge et autonomie données à titre indicatif. Ces données peuvent varier significativement selon les conditions d'utilisation.



Dimensions LxIxH (mm)	Poids (kg)	Charge utile max (kg)	Bruit (dB)	Vitesse (km/h)
1790x850x1070	255	500 / 0,35 m3 en dôme	<69	marche avant : 0 à 6 marche arrière : 0 à 2,4



### Attention règles de sécurité

- Ne pas descendre moteur en marche
- Interdit de démonter une cabine ou un canopy
- Ceinture de sécurité obligatoire
- Vérification générales périodiques : 1 an pour les machines mobiles
- Nécessite le CACES® R482 catégorie A



## • MINI-PELLE SUR CHENILLES

Tous les modèles de mini pelle sont équipés d'attache rapide Morin  
Les attaches sont identifiées par des couleurs :

**MODULE-0 BLANC**

**MODULE-1 ROUGE**

**MODULE-2 JAUNE**

**MODULE-3 VERT**

Chaque pelle est livrée avec 3 godets (2 godets de terrassement et un godet de curage)  
Ces mini pelles sont équipées de chenilles caoutchouc

### ATTACHES RAPIDES - MODULES



## • MINI-PELLE SUR CHENILLES



⚠ Les dimensions de Travail / Poids sont variables selon les modèles disponibles.





ELRM propose sur le modèle 8T, un équipement doté d'un double déport en haut de flèche cette option (baptisée sigma) permet d'atteindre tous les points d'une tranchée sous différents angles sans déplacer la machine.

■ Les mini pelles avec un  sont équipées de Canopy ou Rops

(4) Valeur chenilles écartées

(6) Valeur Rops repliable

Poids (T)	Largeur x hauteur (mm)	Rotation dans gabarit	Profondeur max de la fouille (mm)
<1 (  )	L1550- 2220 (4) x 680 (6) 840	non	1460
<1.6 (  )	L950- 1280 (4) x 2300	non	2200
<1.8	L980- 1320 (4) x 2250	non	2420
2.5	L1500 x 2430	oui	2730
3.5	L1550 x 2480	oui	2790
5	L1960 x 2530	oui	3320
6	L2000 x 2550	non	3570
8	L2270 x 2785	oui	4430



### Attention règles de sécurité

■ Ne pas descendre moteur en marche ■ Interdit de démonter une cabine ou un canopy  
 ■ Ceinture de sécurité obligatoire ■ Vérification générales périodiques : 1 an pour les machines de terrassement, 6 mois pour les engins de levage ■ Nécessite le CACES® R482 A ou B1 selon le modèle

# MANUTENTION

## • PELLE CHENILLES



⚠ Les dimensions de Travail / Poids sont variables selon les modèles disponibles.

### ■ « Avec Lame »

Poids (T)	Largeur x hauteur (mm)	Rotation AR court	Profondeur max de la fouille (mm) Flèche monobloc
15	2490 x 2870	oui	5070



## • PELLE SUR PNEUS



### ■ « Avec Lame »

Poids (T)	Largeur x hauteur (mm)	Rayon d'orientation court	Profondeur max de la fouille (mm)
5.5	1925 x 2850	oui	3500
6.5	1930 x 2855	oui	3292
14	2540 x 3050	oui	4768
15	2540 x 3150	oui	5070



### Attention règles de sécurité

- Ne pas descendre moteur en marche avec le levier de commande non verrouillé
- Ne jamais passer sous la charge ■ Ne pas travailler sur une pente supérieure à 30%
- Vérifier l'aptitude du terrain à supporter le poids de la machine ■ Nécessite le CACES®R482 A ou B1 selon le modèle

## MANUTENTION

### • PELLE MULTIFONCTION SUR ROUES



■ Equipée de filtres à particules

Mécalac	Poids (T)	Largeur x hauteur cabine (mm)	Levage H palettiseurs (mm)	Profondeur max de la fouille (mm)	Godet 4x1 Volume (L)
11 MWR	10	2500 x 2944	6500	3700	540



#### Attention règles de sécurité

■ Ne pas descendre moteur en marche avec le levier de commande non verrouillé ■ Ne jamais passer sous la charge ■ Ne pas travailler sur une pente supérieure de 30% ■ Vérifier l'aptitude du terrain à supporter le poids de la machine ■ Nécessite le CACES® R482 catégorie B1

### • PELLE MULTIFONCTION SUR CHENILLES



■ Equipée de filtres à particules

Mécalac	Poids (T)	Largeur x hauteur cabine (mm)	Levage H palettiseurs (mm)	Profondeur max de la fouille (mm)	Godet 4x1 Volume (L)
8MCR	7.6	2772 x 2594	5000	3700	434
10MCR	10	2300 x 2657	6800	4000	750



#### Attention règles de sécurité

■ Ne pas descendre moteur en marche avec le levier de commande non verrouillé ■ Ne jamais passer sous la charge ■ Ne pas travailler sur une pente supérieure à 30% ■ Vérifier l'aptitude du terrain à supporter le poids de la machine ■ Nécessite le CACES®R482 categorie B1

## ACCESSOIRES

### • TYPE DE TRAVAUX

#### ■ Excavation / Creusement

- Godet rétro
- Godet curage

#### ■ Décapage / Remblaiement / Nivellement

- Godet curage hydraulique inclinable
- Godet 4X1

#### ■ Reprise de matériaux vrac

- Benne preneuse

#### ■ Manutention utilisation avec machines équipées de clapets

- Pince à bordures
- Lève-palette

#### ■ Démolition

- Pince de tri ou de démolition
- Brise roche hydraulique



Les équipements sont fournis avec un dispositif d'attache rapide pour faciliter le montage et le démontage des équipements.

Pour éviter tout risque de basculement, le poids de l'accessoire monté doit respecter les abaques de charges indiqués du constructeur de chaque machine.

### • MARTEAU HYDRAULIQUE (BRH)



■ Toujours appliquer au BRH une poussée perpendiculaire à la force du matériau à démolir. Débuter la pointe en appui au sol



#### Attention règles de sécurité

■ Ne pas débrancher un flexible sous pression ■ Ne pas laisser tomber un flexible au sol afin d'éviter toute souillure du circuit hydraulique

## ACCESSOIRES

### • MARTEAU HYDRAULIQUE (BRH)

Type Module	Poids (kg)	Cadence de frappe (coups/min)	Energie par coup (joules)
◇ M0 (blanc)	55/65	900-1250	160
◇ M0 (blanc)	75/110	600-1500	150-250
◆ M1 (rouge)	120/250	700-2000	250-450
◇ M2 (jaune)	200/360	500-2000	400-710
◇ M3 (vert)	230/450	500-1050	600-800

### • EQUIPEMENTS ESPACES VERTS



■ Dent Dessouchage ou «Dent Becker» de 5 à 8T permet d'arracher la souche avec l'intégralité de son système racinaire



■ Pince de tri conçue pour MP8T  
Largeur 550 mm



■ Potence lève sacs (big bag) sur chargeuse

- EQUIPEMENTS ESPACES VERTS



■ Godet trapèze 6T  
dimensions 1700 x 300 mm



■ Benne preneuse TP  
MP 2T5 à 8T  
L 450 à 850 mm



■ Godet curage orientable 2T5 à 8T  
L 1200 à 1600mm



■ Pinces pour bordures FTZ1 poids 55kg spécialement conçues pour la pose des éléments préfabriqués et des bordures lourdes. Ouverture réglable 50-520 mm, charge admissible 900 kg, patin en caoutchouc longueur mâchoires 420 mm

- EQUIPEMENTS ESPACES VERTS



■ Grappin Forestier adaptable sur mini pelle de 2T à 6T / charge maxi 1.5T / Rotation 360°



■ Grappin forestier pour BOBCAT



■ Godet squelette 8T  
L/1000mm



■ Fourches à palettes sur MP  
2.5T à 8T



## ACCESSOIRES

### • EQUIPEMENTS ESPACES VERTS



■ Tarière Hydraulique sur MP 2T5 à 6T  
Vrilles de 150 à 250 mm / Rallonge de 1M

- Enfonce pieux hydraulique
- Adaptable sur mini pelle de 3T5 jusqu'a 9T5
- Equipé d'attache Morin M1/M2/M3
- Percussion du marteau 150 coups / minute
- Puissance de frappe 150 mm
- Cloche de frappe 150 mm
- Poids : 335 kg



■ Rogneuse de souches sur MP 5T à 8T  
/ diam du disque 395mm. Dents carbures  
sens de travail orientable dans l'axe de  
droite à gauche



#### Attention règles de sécurité

- Ne pas débrancher un flexible sous pression
- Ne pas laisser tomber un flexible au sol afin d'éviter toute souillure du circuit hydraulique

## MANUTENTION

### • CHARIOT À MÂT TÉLESCOPIQUE



- Equipé de filtres à particules

⚠ Les dimensions de Travail / Poids et la capacité indicative (en litres) sont variables selon les modèles disponibles.

Type de chariot	Hauteur de levage maxi (m)	Capacité de Charge (T)	Dimension hors Tout, Fourches Comprises L x l x H (mm)	Poids à vide (kg)
Télescopique	5.82	2.5	4014x1492x1920	4800

**i** Il convient de consulter les systématiquement les abaques de charges fournis sur chaque engin.

- Accessoires :



Godet de reprise à lame 600 L



#### Attention règles de sécurité

- Ne pas dépasser les charges autorisées
- Veillez à ce que personne ne passe sous une charge
- Avant toute utilisation s'assurer que l'accessoire est correctement verrouillé
- Ne pas descendre moteur en marche
- Ceinture de sécurité obligatoire
- Vérification générale périodique : 6 mois pou les engins de levage
- Nécessite le CACES® R482 catégorie F
- La vitesse est limitée à 25 km/h

## ÉLEVATION

### • LE CHOIX D'UNE NACELLE

- Déterminer la hauteur de la nacelle :

Hauteur de travail = hauteur de plancher + 2 mètres

- Déterminer la charge utile :

Charge utile = Poids des opérateurs + poids du matériel à lever dans le panier de la nacelle

- Connaître le lieu des travaux (intérieur ou extérieur)  
Permettent de définir :

- L'énergie (électrique, diesel ou bi-énergie)
- Le type de roue les mieux appropriées, pleines ou crantées
- Le devers, si le sol est incliné, la nacelle devra être équipée de stabilisateurs



## ÉLÉVATION

### • NACELLE CISEAUX



⚠ Les dimensions de Travail / Poids sont variables selon les modèles disponibles.

Energie	Hauteur de levage maxi (m)	Panier 2 personnes ou max (kg)	Largeur / longueur / Hauteur Hors tout (m)	Poids (kg)
Batterie	5.5	240	0.59 x 1.47 x 1.68	450
Batterie	7.85	227	0.89 x 1.83 x 2.16	1329



#### Attention règles de sécurité

- Ne pas dépasser les charges autorisées
- Veillez à ce que personne ne passe sous une charge
- Ne pas descendre moteur en marche
- les vérifications générales périodiques : 6 mois pour les engins de levage
- Nécessite le CACES® R486 catégorie A

### • NACELLE À BRAS ARTICULÉ



⚠ Les dimensions de Travail / Poids sont variables selon les modèles disponibles.

Energie	Hauteur de travail (m)	Panier 2 Personnes ou max (kg)	Largeur / Longueur/ Hauteur Hors tout (m)	Poids (kg)
Diesel 4x4	16.01	230	230x6.53x2.37	6160

■ La nacelle MANITOU 160ATJ propose un déport de 8.30 mètres, la rotation de la tourelle sur 350°. Le débattement du pendulaire ainsi que la rotation du panier à 180° permettent à l'opérateur de couvrir une vaste zone de travail.



#### Equipements :

- 4 mouvements simultanés
- 4 roues motrices
- 4 roues directrices
- Pneus pleins
- Boite à outils
- Alarme sonore et témoin lumineux en dévers et surcharge
- Blocage de différentiel



#### Attention règles de sécurité

- Ne pas dépasser les charges autorisées
- Veillez à ce que personne ne passe sous une charge
- Ne pas descendre moteur en marche
- Les vérifications générales périodiques : 6 mois pour les engins de levage
- Nécessite le CACES® R486 catégorie B

## TRANSPORT

### • TONNE À EAU



⚠ Les dimensions de Travail / Poids et la capacité indicative (en litres) sont variables selon les modèles disponibles.

Volume (L)	PTAC (kg)	Timon	Info utiles
500	750	Réglable	Non freinée
1000	1300	Réglable	Freinée



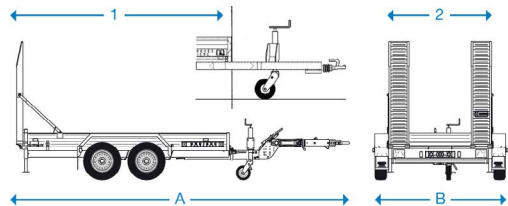
- Le transport de tout liquide ou solide autre de l'eau est strictement prohibé.
- L'eau transportée dans une citerne est non potable.
- Ne jamais rouler avec une citerne partiellement remplie pour éviter de déstabiliser le véhicule tracteur.
- En période de gel, la vidange de la cuve est impérative.
- Attelage à anneaux 68x42.



### • REMORQUE PORTE ENGIN



P.V (kg)	P.T.C (kg)
810	3500
C.U (kg)	Dimension A/B (m)
2690	5.87 : 2.3



- Répartir la charge sur les essieux.
- Vérifier le bon accrochage de la remorque et branchement des câbles de sécurité et d'alimentation de l'éclairage.
- Positionner le timon à l'horizontale pour un meilleur freinage.
- Mettre les béquilles en appui lors du chargement/déchargement des engins.
- Anneau de l'attelage 68 x 42 mm.



#### Attention règles de sécurité

- L'arrimage de tous les matériels et accessoires transportés est obligatoire
- Ne pas dépasser le PTAC autorisé
- Les règles de circulation applicables sont celles du véhicule tracteur
- Les opérations de chargement et déchargement d'arrimage, sont opérées sous la responsabilité de l'utilisateur
- Permis B requis

# NETTOYEUR HAUTE PRESSION

## • NETTOYEUR HP SUR REMORQUE



Inférieur à 3500kg	Entre 3500kg et 4250kg	Supérieur à 4250kg
permis B	permis B96	permis BE



- Modèle BBW35KPE
- Alimentation réservoir : de 960 litres d'eau, de 28 litres de détergent et de 15 litres d'antigel
- Moteur Honda essence 4 temps
- Flexible HP de 15m, d'un diamètre de 3/8
- Démarrage à clé
- Timon freinée

Les nettoyeurs haute pression sont recommandés pour les nettoyages les plus exigeants, pour des emplacements éloignés et des endroits difficiles à atteindre ainsi que pour de nombreux modes d'utilisation variées.

Poids (kg)	Réservoir d'eau (L)	Dimensions (mm)	Débit (litres/minute)	Pression max (Bar)	Energie
1500	960	3450x1510x1350	15	240	Essence 4 temps



### Attention règles de sécurité

- Ne pas dépasser les charges autorisées
- Avant toute utilisation s'assurer que l'attelage est correctement verrouillé et que les connexions électriques sont correctement branchées.

## COMPRESSEURS

## • COMPRESSEURS THERMIQUES



■ Un compresseur doit toujours fonctionner capot fermé, son arrêt doit toujours avoir lieu lorsque les vannes sont fermées.



■ L'autonomie moyenne d'un compresseur à moteur thermique est d'environ 8 heures à pleine charge.

■ Pour le remorquage d'un compresseur inférieur ou égale à 750 kg PTAC\*, le permis B est requis.

(\*PTAC = Poids Total Autorisé en Charge, Véhicule + Compresseur)

■ Calcul du débit d'un Compresseur

- Conversion :  $L/mn \times 60 / 1000 = m^3/h$
- $M^3/h \times 1000/60 = L/mn$

Débit (L/mn)	Débit (M <sup>3</sup> /h)	Bar	Sorties	Poids (kg)	Niveau sonore (dB)	Energie
2000	120	7	2 raccords express	550	98	Diesel
3000	180	7	2 raccords express	915	98	Diesel



### Attention règles de sécurité

- Avant toute utilisation s'assurer que l'accessoire est correctement verrouillé.

# OUTILLAGES PNEUMATIQUES

## • BRISE BÉTON ET MARTEAU PIQUEUR



- Contrôler les flexibles avant l'utilisation
- Ne pas bloquer la gâchette
- Ne pas forcer, ni enfoncer les outils jusqu'à la base
- Les marteaux piqueurs sont utilisés pour les travaux horizontaux
- Les brises béton sont utilisés pour les démolitions au sol

Type	Poids (kg)	Consommation d'air (L/mn)	Emmanchement Hexagonal
Marteau Piqueur	5/6	190-260	19x50mm
Marteau Piqueur	6/8	880-1100	19x50mm
Marteau Piqueur	10/14	1000-1500	25x168mm
Brise béton	20/25	1150-1500	28x160mm

### ■ Accessoires pneumatiques :

Flexible haute pression (raccord tête de chat) / Pointerolle / Bêches Burins Dame



# OUTILLAGES PNEUMATIQUES

## • BRISE BÉTON THERMIQUE



Type	Poids (kg)	Cadence de Frappe 1/min	Puissance (Coup/J)	Emmanchement (mm)
Thermique Essence 2T	24	1300	55	Hex 25x108

(Caractéristiques techniques sans outil)



- La puissance réelle d'un marteau piqueur mesurée en bout d'outil est exprimée en joules (J/coup)
- Le poids du marteau n'a aucune influence sur la puissance de frappe
- La cadence de frappe est réglable selon les travaux à exécuter
  - \_ Faible : pour piquage et burinage en surface
  - \_ Forte : pour piquage en profondeur et défonçage

## • SÉCURITÉ

- Câble anti coup fouet (dispositif anti déboitement des raccord tête de chat)
- Chaine antivol





• DÉCOUPEUSES PORTATIVES



- Pour une coupe optimale, maintenir la vitesse du moteur à plein régime
- L'arrosage du disque diamant est préconisé pour éviter les poussières
- Nettoyer les filtres chaque jour
- La découpe se fait toujours en ligne droite



- Ne pas utiliser un disque endommagé
- Ne pas arrêter le disque en prise avec le matériau
- Ne pas maintenir le matériau à couper avec les pieds ou les mains
- Lors du montage du disque, vérifier la propreté des flasques
- Le sens du disque doit être impérativement respecté et la dimension de l'alésage
- Alésages standards diam 300mm 20.0mm / diam 350mm 25.5mm
- Ne pas démonter les éléments de protection

Carburant Motorisation	Puissance (CV)	Diam du disque (mm)	Profondeur de Coupe (mm)	Poids (kg)
Essence 2T	7.4	300	100	9.6
Essence 2T	7.4	350	125	9.8

**Accessoires pour découpeuses portatives :**

- Réservoir d'eau sous pression (contenance de 10 litres, tuyau de 3 mètres inclus)
- Réservoir d'eau compact et pratique avec pompe électrique, alimenté par batterie (220V/12V) (contenance de 15 litres, tuyau de 4 mètres inclus)



Carburant Motorisation	Puissance (CV)	Diam du disque (mm)	Profondeur de Coupe (mm)	Poids (kg)
Essence 4T Sans plomb 98	6 à 8	350	120	65 à 72
Essence 4T Sans plomb 98	10 à 14	450	160	90 à 125



- Le carburant adapté permet l'explosion dans le moteur au bon moment
- Le SP98 va s'enflammer à une pression et une température plus élevée que le SP95, car il a une meilleure résistance à l'auto inflammation que le SP95
- Le Benzène est un produit dangereux pour la santé De l'essence sans Benzène pour tous les moteurs est disponible à la vente (ELRM)
- Carburant 4 Temps Premium / 2 Temps prêt à l'emploi



# CAROTTAGE

## • CAROTTEUSE THERMIQUE



Forage de précision vertical ou horizontal pour l'incorporation de joints d'étanchéité ou selles de branchement dans les opérations de :

- Repiquage des canalisations de toute nature
- Connexion sur regards
- Création de trous d'évents

Diamètre de forage (mm)	Angle de forage max	Course utile (mm)	Carburant	Puissance moteur en kW	Poids (kg)
354	45°	450	Essence 2T	2.7 kw	40



## CUVE A CARBURANT

### • GASOIL, FUEL, GNR



Capacité (L)	Longueur (mm)	Largeur (mm)	Hauteur (mm)	Poids à vide (kg)	Poids plein (kg)
250	770	1150	835	220	445
435	1150	1150	835	335	726

### • SÉCURITÉ

■ Avec ces anneaux de levage, passages pour fourches et sa solidité à toutes épreuves cette cuve est idéale pour vos chantiers extérieurs et intérieurs. Elle permet un stockage de GNR, de gasoil ou de fioul.

■ Cette cuve est toute équipée. Elle contient une pompe de 12 V avec un débit de 35 à 65 L/min selon le modèle. Un flexible de 4 mètres est inclus avec au bout un pistolet automatique.

■ Pour optimiser l'utilisation, la cuve est équipée d'un compteur digital.

■ Cette cuve est homologuée ADR pour le transport et certifiée GRV pour un stockage fixe.

### • FIABLE ET POLYVALENT

■ Construite entièrement en acier double paroi, elle dispose d'une rétention de 110% du volume total ce qui élimine tout risque de pollution de l'environnement.

■ Le transport de gasoil en cuve ou GRV (Grand Récipient en Vrac) est régi par l'ADR (Accord européen relatif au transport international des marchandises) dangereuses par route. Toutes les cuves homologuées pour transporter des matières dangereuses sur la voie publique (norme ADR) doivent faire l'objet de deux contrôles obligatoires par un organisme agréé, tous les 2,5 ans et tous les 5 ans à compter de la date de fabrication de la cuve

■ Classification du gasoil selon la réglementation ADR :

- GRV de capacité comprise entre 450 L et 1000 L :

• **Exemption partielle :**

la cuve doit être homologuée ADR, mais la formation du chauffeur et la signalétique sont facultatives.

- GRV de capacité inférieure à 450 L :

• **Exemption totale :**

l'homologation ADR n'est pas obligatoire mais reste recommandée.



**VOTRE  
SÉCURITÉ  
N'A PAS DE  
PRIX**

**NE JOUEZ  
PAS AVEC**



**Vous êtes nouveau et vous avez besoin d'un devis ?  
Rendez-vous sur notre site internet [www.elrm.fr](http://www.elrm.fr) et  
remplissez notre formulaire en ligne pour recevoir  
votre devis automatiquement !**

**1**

## TROUVER VOTRE MATÉRIEL

Sur notre site internet, cliquez sur l'onglet "**Matériels**".  
Vous aurez accès à tous les engins que nous louons.



Trouvez votre engin  Matériels ▾

**2**

## DEMANDER UN DEVIS

Sélectionnez l'engin, les équipements souhaités et cliquez sur "**Devis**".  
Remplir le formulaire et cliquez sur "**ENVOYER MA DEMANDE**"  
Le devis est ensuite envoyé par e-mail

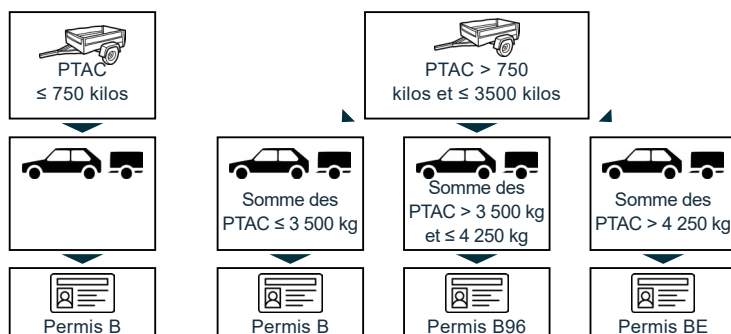


## QUEL PERMIS DE CONDUIRE EST NECESSAIRE POUR TRACTER UNE REMORQUE ?

Réglementation en vigueur depuis le 30 septembre 2021

### Pour votre information :

- PTAC = Poids Total Autorisé en Charge (F2 sur votre carte grise)
- Le PTAC correspond à la MMA (Masse maximale autorisée)
- PTR A = Poids Total Roulant Autorisé (F3 sur votre carte grise)
- La Sommes des PTAC = PTAC Véhicule + PTAC Remorque



### Responsabilité du Conducteur

Le fait de conduire un véhicule sans être titulaire du permis de conduire correspondant à la catégorie du véhicule considéré est puni d'un an d'emprisonnement et de 15 000 euros d'amende (Article L221-2 du Code de la Route). L'arrimage de tous les matériels et les accessoires transportés est obligatoire. Les opérations de chargement et déchargement d'arrimage sont opérées sous la responsabilité de l'utilisateur.

### Calcul de Charge Autorisée

Quel que soit votre permis de conduire, il est essentiel de prendre en considération la notion de surcharge. La surcharge d'un véhicule peut exposer au paiement d'amendes importantes, voire à l'immobilisation du véhicule (Article R312-2 du Code de la Route). Être en surcharge peut avoir des conséquences graves, notamment une usure prématurée des pneus et des freins, une diminution de la maniabilité du véhicule, ainsi qu'une augmentation du risque d'accident.

Il convient donc de vérifier que la charge transportée reste dans la limite de la charge utile de la remorque et que la somme des PTAC (remorque + véhicule tracteur (F2) ne dépasse pas le PTR A de l'ensemble (F3))

Pour déterminer le poids autorisé à tracter avec votre véhicule, il suffit de faire l'opération suivante : PTR A (F3) - PTAC (F2)

### Notification à l'Assureur

Pour une remorque dont le PTAC dépasse 750 kg, il convient d'avertir l'assureur de votre véhicule de la prise en charge d'une remorque en location.

[www.elrm.fr](http://www.elrm.fr)



# LOCATION MATÉRIELS

AVEC OU SANS CHAUFFEUR

AGENCE IDF 78

AGENCE IDF 92



01 30 50 31 57



01 55 02 03 04



LA ROUTE MODERNE

SUIVEZ ELRM SUR



BÂTIMENT - TRAVAUX PUBLICS - ESPACES VERTS

